

在来種で緑化



長方形のユニットを組み合わせることで、自然に近い在来種草地を創出することができます。草地の様々な植物に対応しています。



原っぱユニット

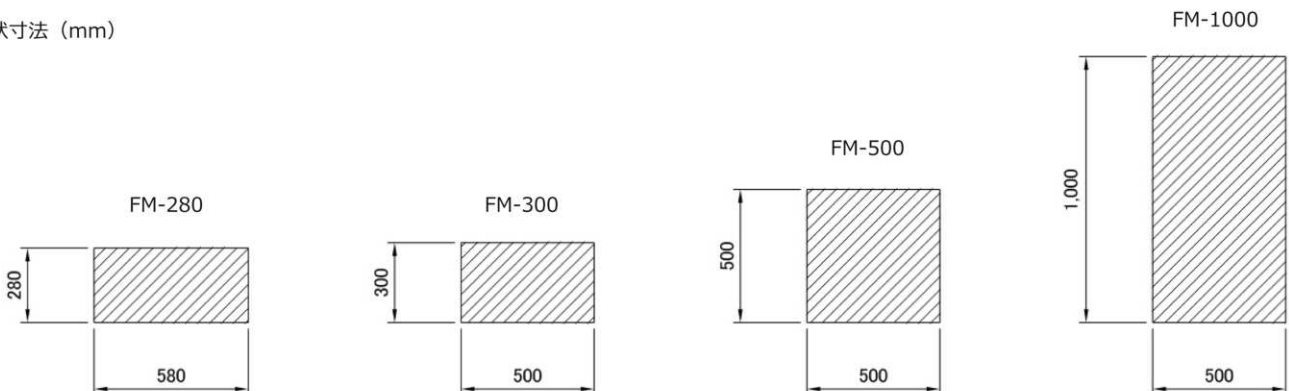
規格

型式	規格	重量	対応植物種
FM-280	幅 28cm×長 58cm 厚さ 3~4cm	3~4kg/枚	カワラナデシコ, フレモコウ, ドクダミ, オオバコ, 他
FM-300	幅 30cm×長 50cm 厚さ 3~4cm	2~4kg/枚	チガヤ, カゼクサ, チカラシバ, オオバコ
FM-500	幅 50cm×長 50cm 厚さ 3~4cm	3~5kg/枚	
FM-1000	幅 50cm×長 100cm 厚さ 3~4cm	5~10kg/枚	

※1. サイズには若干のばらつきがありますので、あらかじめ御了承ください。

※2. 重量は植物の種類や水分条件によって異なりますので、おおよその目安となっております。

形状寸法 (mm)





ベース植物を中心に様々な植物を組み合わせることで、自然な風景を創出することが可能です。

ベース植物



チガヤ
イネ科 チガヤ属
草高：30～80cm
花期：5～6月
分布：日本全土



カゼクサ
イネ科 スズメガヤ属
草高：50～80cm
花期：8～10月
分布：本州，四国，九州



チカラシバ
イネ科 チカラシバ属
草高：50～80cm
花期：8～11月
分布：日本全土



※3. ご要望に応じて複数の植物を組み合わせた原っぱユニットも生産することもできます。写真はチガヤとワレモコウの混植。

修景植物



カワラナデシコ
ナデシコ科 ナデシコ属
草高：30～80cm
花期：7～10月
分布：本州，四国，九州



ワレモコウ
バラ科 ワレモコウ属
草高：50～100cm
花期：8～10月
分布：北海道～九州



オオバコ
オオバコ科 オオバコ属
草高：10～20cm
花期：4～9月
分布：日本全土



ドクダミ
ドクダミ科 ドクダミ属
草高：15～50cm
花期：6～7月
分布：本州～沖縄



ハマスゲ
カヤツリグサ科 カヤツリグサ属
草高：15～40cm
花期：7～10月
分布：本州～沖縄

修景植物（ルートボール・ミニによる植栽）



キキョウ
キキョウ科 キキョウ属
草高：50～100cm
花期：7～9月
分布：北海道～九州



ノアザミ
キク科 アザミ属
草高：50～100cm
花期：5～8月
分布：本州，四国，九州

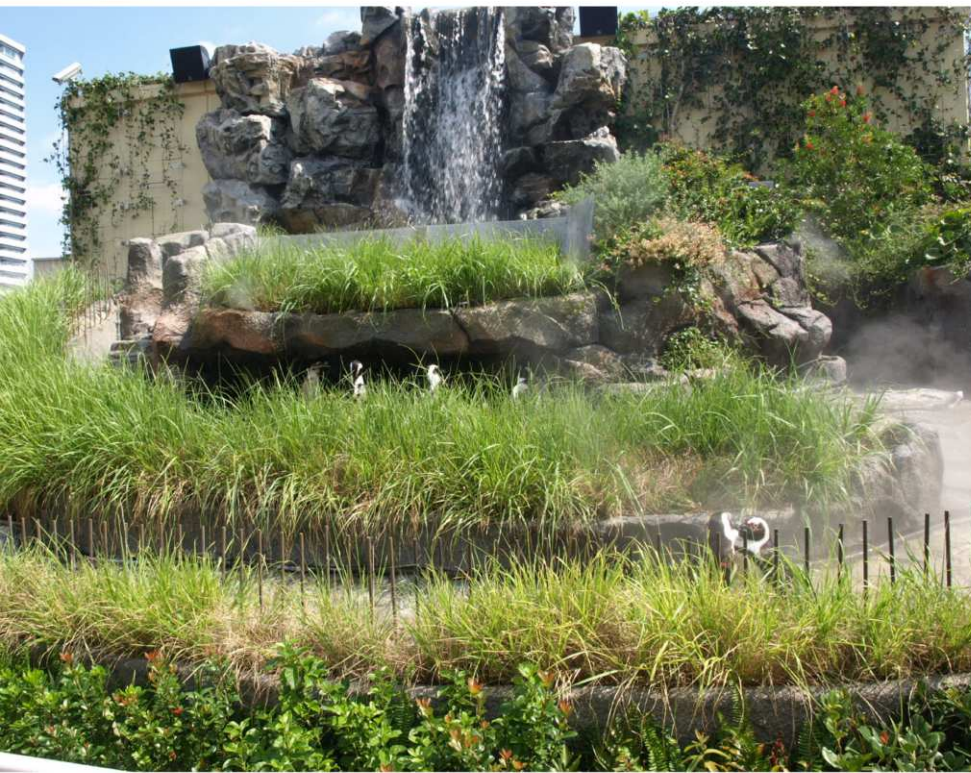


ウマノアシガタ
キンポウゲ科 キンポウゲ属
草高：30～70cm
花期：4～5月
分布：本州～九州



タンポポ類
キク科 タンポポ属
草高：15～30cm
花期：3～5月
分布：日本全土

※4. 記載のない植物についても御相談ください



「サンシャイン水族館」ケープペンギン水槽のカゼクサ草原



原っぱユニットの設置状況（オオバコ）



植え込みの足下の植栽として（カゼクサ）



植え込みの小草としての利用（カゼクサ）



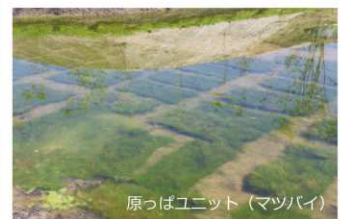
井の頭自然文化園「ユーラシアカワウソ舎」の草地



井の頭自然文化園「リスの小径」(カゼクサ)



「アクアマリンふくしま縄文の里」のマツバイの湿地



原っぱユニット（マツバイ）



植え込みの小草として利用（オオバコ）



展示会ディスプレイ用の植生（オオバコ）

ご不明な点は下記までお問い合わせください

エスペックミック株式会社

<https://www.especmic.co.jp>

本社 480-0138 愛知県丹羽郡大口町大御堂 1-233-1
名古屋オフィス TEL:0587-95-6369 FAX:0587-95-4833

東京オフィス 103-0006_東京都中央区日本橋富沢町 7-13
TEL:03-5643-0305 FAX:03-5643-0307

- 製品の改良・改善のため、仕様および外観、その他を予告なく変更することがあります。あらかじめご了承ください。
- このカタログの記載内容は2020年7月現在のものです。